

YENİ TEKNOLOJİLER

SAKATLARI YÜRÜTEBİLEN ROBOT

Tokyo'nun saygın üniversitelerinde n Waseda'nın mühendislik bölümü ile merkezi ülkenin güneyinde bulunan Kita Kyuşu kentindeki robot yapımcısı "tmsuk" arasındaki ortak proje kapsamında 2 yılda geliştirilen "WL-16" sakatların ayakları olabiliyor.



Üniversitenin sitesinde geliştirilmiş olan daha bir çok robot türünü incelemek mümkün üstelik cömertçe robotların çalışma prensiplerini ve kinematik zincirlerini gösteren fotoğraflar ve video görüntüleri de var.

www.takanishi.mech.waseda.ac.jp

HEM TELEVİZYON HEM KOL SAATI



Cep telefonu, bilgisayar, fotoğraf makinesi, video kamera derken televizyonlar da saat şeklini alıp bilekte kullanılır hale geldi. Televizyonlar ev ve ofislerin ardından, geliştirilen yeni model saat sayesinde taşınabilir cihaz kategorisine girip bilekte de kullanılır hal aldı. NHJ Corporation tarafından geliştirilen yeni model saat, 1.5 inçlik likit kristal renkli ekrana sahip ve bu ekran

üzerinden televizyon seyredilebilmesini sağlıyor.

Öncelikle Uzakdoğu ülkeleri ve Amerika'da satışa çıkarılan saat TV'de kullanılan TFT LCD ekran 280 x 220 piksel çözünürlükte.

Ekran üzerinde zaman, pil süresi, kayıtlı kanallar ve ses ayarları görülebiliyor. Saat TV stereo kulaklık kullanılarak izlenebiliyor. Böylelikle stereo kulaklık televizyon anteni görevini de üstlenmiş oluyor.

3 saat kesintisiz yayın. Şu an kullanılan renkli televizyonların desteklediği tüm teknolojilere sahip olan yeni model saatte, dolu batarya ile üç saat boyunca kesintisiz TV seyredilebilir.

Cihazda kullanılan batarya yeniden doldurulabilir özelliğe sahip ve dolu batarya ile üç saat boyunca kesintisiz televizyon yayını izlenebilir.

Cihazın bataryasını doldurma süresi ise bir saat. Saat TV'yi ayrıca, dört adet kalem pilden oluşan harici batarya sistemi ile de çalıştırmak mümkün. Kullanılan teknoloji sayesinde, televizyon izlerken bataryanın bitmesi durumunda, cihaz yeniden çalıştırıldığında tüm bilgiler kayıtlı olarak tutulmakta. Saat TV'de yer alan menülerin kolay kullanımı için ise pek çok farklı kısayol tuşu bulunuyor.

55 gram ağırlığında. Boyutları itibariyle bugüne kadar geliştirilip piyasaya çıkarılan en küçük televizyon olma özelliğine sahip yeni model saat TV, 55 gram ağırlığında. VHF ve UHF olmak üzere iki farklı banttaki kanalların kaydedilip izlenebildiği ürün, otomatik ve elle arama modlarını destekliyor. www.nhj.in.us

SONY KAĞITAN DİSK ÜRETTİ



Japonya'nın elektronik devi SONY çoğu kağıttan oluşan yeni bir compact disk üretti. Firma, %51 kağıt kullanılan yeni ürünü için Toppan yayınevi ile birlikte çalıştı. Sony'nin bu buluşu geçen yıl Japonya'da geliştirilen yeni DVD teknolojisinin ardından geldi. Standart 12 cm'lik yeni disklerin üretim maliyetlerinin düşük olacağı ve kolaylıkla imha edilebileceği belirtilirken kağıt disklere plastik olanlarına nazaran beş kat daha fazla bilgi kaydedilebildiği belirtildi. www.sony.com.tr

RESİM ÇEKEN SAAT



Casio Wrist Camera: Dijital Renkli fotoğraf Çekme Özelliği - 2 x Dijital zoom - çekilen fotoğrafların zamanını kaydetme Özelliği. Çekilen fotoğraflara data kaydedebilme Özelliği. 100 adet JPEG formatında fotoğraf hafızalı. Fotoğrafların tek ya da tümünün silinebilmesi. Kızılötesi iletişim özelliği. Bilgisayar ile veri transferi yapabilme özelliği. 1/100 Kronometre. 24 Saat içinde 5 bağımsız alarm zamanı ayarlanabilir. Tam otomatik takvim. Gece ve gündüz modu. Batarya bitişini uyarma özelliği.

www.i4u.com/reviews/casiowristcamerareview_i4u.htm

CEP TELEFONLARINI SUSTURAN CİHAZ

Fairfax merkezli 'Cell Block Technologies' adlı firma çevresinde çalan cep telefonlarının sinyallerini çekerek çalmalarını engelliyor. Sigara paketi büyüklüğündeki cihaz, çevrede bulunan cep telefonlarına 'hizmet verilemiyor' sinyali göndererek, bu telefonları arayanların telesekretere yönlendirmesini sağlıyor.

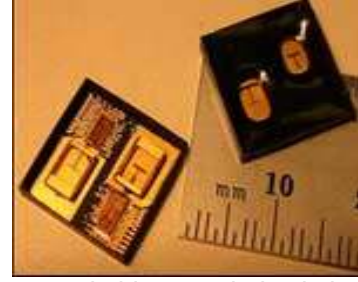
Yeni geliştirilen kişisel 'susturucular', eBay gibi internet açık artırma siteleri aracılığıyla pazarlanıyor. Cihaz internet sitelerinde tanesi 200 dolardan satılıyor. Satışların binlerle ifade edildiği belirtildi.

Cep telefonlarının çalmasını engelleyen cihaz diğer taraftan da hukukçular arasında tartışma konusu oldu. Bazı kişiler engellemenin yasalara aykırı olduğu gibi, acil mesajları önleyeceği için tehlikeli de olduğu görüşünü savunuyor. ABD'de haberleşmeyi engellemenin cezası 11 bin dolardan başlıyor.

ABD'de henüz yaygınlaşmamış söz konusu cihazın Japonya, Fransa, Doğu Avrupa, Ortadoğu, Güney Asya ve Afrika ülkelerinde hızla yayıldığı bildirildi. Cihazların özellikle camiler, bankalar, cezaevleri ve elçilikler tarafından satın alınarak kullanıldığı ifade ediliyor. www.cell-block-r.com



IBM, TV'Yİ KABLODAN KURTARACAK



IBM, TV yayını kablosuz şebekeyle kapalı mekanlarda dağıtabilecek yeni bir çip geliştirildiğini duyurdu.

IBM'den yapılan açıklamaya göre, yeni çip HDTV (yüksek çözünürlüklü televizyon) yayınlarını ev içerisinde kablosuz olarak dağıtabildiği gibi, uyumlu elektronik cihazları da birbirlerine kablosuz olarak bağlıyor. Madeni para büyüklüğündeki yeni çipte, alıcı, verici ve 2 anten bulunuyor. Çip 60 GHz frekansında çalışıyor ve saniyede 1.000 megabit (1 GB) veri gönderebiliyor.

IBM, yeni çipin gerekli izinlerin alınmasından sonra televizyon ve ev elektroniği üreticilerinin ticari kullanıma sunulacağını açıkladı. Şirketten yapılan açıklamada yeni çipin plazma veya LCD tipi büyük ekranlı televizyonların "kablo kirliliği yaratmadan duvara asılabileceği" belirtildi. Açıklamaya göre çipin bir diğer özelliği de DVD oynatıcıyla televizyon arasındaki kabloları ortadan kaldırarak, mevcut kablosuz bağlantı teknolojileriyle 2 saat süren film indirme süresini düşürecek olması.

IBM'in yeni çipi, 'milimetre dalga' olarak adlandırılan kısa radyo dalgalarıyla çalışıyor. Söz konusu 'milimetre dalga' sadece 10 metre'lik bir alanda etkili oluyor; cep telefonları veya kablosuz internet bağlantılarının aksine, duvar ve benzeri engelleyici unsurları aşmıyor. www.ibm.com/news/tr

KAPKAÇ SON



Kapkaççı tarafından çantanız çalındığında uzaktan kumanda ile sistem devreye girer ve çantanızın sapı dahil her yerine 400.000 Volt (mili amper) elektrik vererek saldırganın çantayı bırakması sağlanır. Uzaktan kumandanın alarm butonuna basıldığında devreye giren yüksek sesli alarm ise çantanızın yerini belirlemenizi kolaylaştırır. Şarj edilebiliyor. TILT model özelliği ayrıca uzaktan kumandasız çalışmasıdır. Çantanızı bir yerde unuttuğunuzda başka birisi tarafından alınmaya çalışıldığında sistem kendiliğinden devreye girer ve çalmaya çalışan şahsı etkisiz hale getirir.

www.segaelektronik.com.tr/yeniurun1.htm

Derleyen: Rahim KOMAÇ 11-F